

## 彰化縣政府 函

地址：50001彰化市中山路2段416號  
承辦人：蘇筱嵐  
電話：04-7112175\*46  
傳真：04-7129659  
電子信箱：arashix06@email.chcg.gov.tw

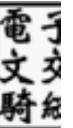
受文者：彰化縣溪湖鎮溪湖國民小學

發文日期：中華民國111年3月17日  
發文字號：府教體字第1110098618號  
速別：普通件  
密等及解密條件或保密期限：  
附件：

主旨：有關衛生福利部疾病管制署嚴重特殊傳染性肺炎重要指引及教材，詳如說明段，請轉知所屬知悉，請查照。

說明：

- 一、依據本府111年3月15日府授衛疾字第1110094016號函辦理。
- 二、旨揭資料電子檔包含：社區篩檢站快篩個案處置流程、COVID-19採檢後應注意事項、春節檢疫專案之適用疫苗廠牌、嚴重特殊傳染性肺炎通報個案處理流程、因應COVID-19疫情醫療照護工作人力短缺之應變處置建議、因應COVID-19疫情醫療照護工作人力短缺之應變處置建議常見問與答、開放民眾自費檢驗COVID-19申請規定等。
- 三、前揭資料隨時更新，請逕至衛生福利部疾病管制署網頁/傳染病與防疫專題/傳染病介紹/第五類法定傳染病/嚴重特殊傳染性肺炎/疾病資訊項下(網址：<https://www.cdc.gov.tw/Disease/SubIndex/N6XvFa1YP9CXYdB0kNSA9A>)下載參閱。

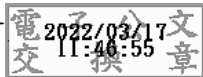


四、前揭資料於本縣衛生局網頁/主題專區/嚴重特殊傳染性肺炎(COVID-19)/各項指引項下同步更新(網址：

<https://www.chshb.gov.tw/taxonomy/term/352>)，可逕自下載。

正本：本縣各縣立高中、本縣各國民中學、本縣各國民小學、私立精誠高中(國中部)、私立文興高中(國中部)、私立正德高中(國中部)

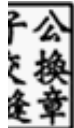
副本：本府教育處各科



本案依分層負責規定授權主管處長決行

裝

訂



線

